

3 katlı kaplanmış boruların ek yerlerinin korunmasında en çok kullanılan sistem.



Ürün Tanımı

HTLP60 ek yeri kaplaması.

Yapı: Üç-katlı sistem:

Birinci kat: Sıvı Epoksi, solventsiz, 2 bileşenli.

İkinci kat: Yüksek yanıl kesilme dirençli, kopolimer yapıştırıcı.

Üçüncü kat: Radyasyonla çapraz bağlanmış yüksek yoğunluklu polietilen, PCI li.
(Kalıcı Değişim Göstergeli)

HTLP60 fabrikada uygulanan 3 katlı PE kaplama ile aynı performans ve yapıdaki, sarılabilen, ısıyla daralan bir kaplama sistemidir. HTLP60 mükemmel bir uyumluluğa sahiptir ve aşağıda verilen fabrikada yapılan kaplamaların çoğu ile uygulanmıştır. (aşağıya bakınız) dünyadaki 3 katlı kaplama ile kaplanmış 100" e (DN2500) kadarki boruların çoğunun ek yeri açık ara fark ile HTLP60 ile kaplanmıştır.

Montaj esnasında epoksi hazırlanmış boru yüzeyine uygulanır ve ısıyla daralan kapama ıslak epoksinin üzerine hiç beklemeden sarılır. Ek yerinin etrafında daralarak sağlam bir form alması için kapamaya ısı uygulanır. Kuruma esnasında epoksi boru yüzeyine ve kopolimer yapıştırıcı kata güçlü mekanik ve kimyasal bağlar oluşturur. Radyasyonla çapraz bağlanmış dış kat mekanik hasarlara ve nem geçişine karşı güçlü bir bariyer oluşturur.

Ürün özellik ve avantajları

Toprak ve ısı hareketlerinden kaynaklı yanıl kesme kuvvetlerine tam dirençlidir.

HTLP güçlü ve 3-katlı fabrika kaplaması kadar uzun ömürlüdür.

Kapama ıslak epoksi üzerine uygulanır-güçlü mekanik ve kimyasal bağlar oluşturur.

Yüksek performans ile beraber hızlı uygulama sağlar.

Mükemmel katodik soyulma ve sıcak suya daldırma direnci.

Korozyona karşı optimum bariyer koruması.

3-Katlı kaplama ile kaplanmış boruların kaplaması ile tamamen aynı yapı.

Sonuçta, HTLP boru hattını tek bir kaplama ile kaplanmış gibi yapar.

Çukurlu sırt, ısı uygulandığını kalıcı bir değişim yaparak gösterir.

İsının doğru uygulandığını temin eder ve kolay bir ısıtma kontrolü sağlar.

Her zaman güvenilir kontrol edilebilirlik.

Ürün seçim kılavuzu

	HTLP60
Maksimum çalışma sıcaklığı	65°C (149°F)
Uyumlu fabrika kaplamaları	PE, FBE, Coal Tar
Minimum ön ısıtma sıcaklığı	70°C (158°F)
Önerilen boru yüzeyi hazırlama	SA 2½
Toprak baskı sınırlaması	Yok
Performans	EN 12068 Class C50

Ürün kalınlıkları

	/B	/1-1.5	/1.2-1	/1.4-1	/C
Sırt (sevk edildiği halde)	0.030 in. 0.75 mm	0.030 in. 0.75 mm	0.035 in. 0.9 mm	0.041 in. 1.04 mm	0.041 in. 1.04 mm
Sırt (serbestçe uygulandığında)	0.039 in. 1.0 mm	0.039 in. 1.0 mm	0.047 in. 1.2 mm	0.055 in. 1.4 mm	0.055 in. 1.4 mm
Yapışkan (sevk edildiği halde)	0.039 in. 1.0 mm	0.060 in. 1.5 mm	0.039 in. 1.0 mm	0.039 in. 1.0 mm	0.060 in. 1.5 mm

Ürün özellikleri: HTLP

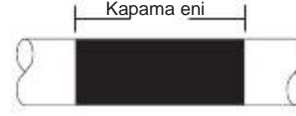
Özellik	Test metodu	Tipik değer, HTLP60
Sırt		
Gerilme dayanımı	ASTM D-638	3300 psi (22.8 MPa)
Uzama	ASTM D-638	650%
Sertlik, Shore D	ASTM D-2240	55
Daralma kuvveti	ASTM D-638, 150°C (302°F)	40 psi
Dielektrik dayanımı	ASTM D-149	900 volt/mil (35 KV/mm)
Nem emmesi	ASTM D-570	0.05%
Yapıştırıcı		
Yumuşama noktası	ASTM E-28	103°C (217°F)
Lap shear	ASTM D-1002	350 psi @ 23°C (73°F) 11 psi @ 65°C (149°F)
	EN 12068, @ 10 mm (0.40")/min.	0.22 N/mm ² @ 50°C (122°F)
Kapama		
Çeliğe yapışma	ASTM D-1000	25 lbs/in. en
	EN 12068, @ 10 mm (0.40")/dak.	4.2 N/mm
Katodik soyulma	ASTM G-42, 30 gün	13 mm yarıçap @ 65°C (149°F)
Sıcak suya daldırma	ASTM D-870, 120 gün	Kavlama yok, kabarcık yok. Veya suya yayılma, @ 65°C (149°F)
Toprak baskısı kırılma dayanımı	TP-206	0.009 mm. (0.0004 in.)
	65°C (149°F)	
Düşük sıcaklıkta esneklik	ASTM D-2671-C	-40°C (-40°F)
Darbe dayanımı	ASTM G-14	66 in-lbs
	EN 12068, class C	> 15 Nm *
Yığılma direnci	ASTM G-17, @ 65°C (149°F)	Boşluk yok @ 10.000 volt
	EN 12068, Class C	> 0.6 mm * @ 50°C (122°F)

* Yapı /1-1.5 veya daha kalın

Sipariş verme bilgileri

HTLP tipli ürünler aşağıdaki şekilde bulunmaktadır:

- Kesilmiş parça şeklinde (önceden kesilmiş kapama, kapağı ayrı olarak)
- Hazır kapama, UNI-Sleeve (önceden kesilmiş ve kapağı tutturulmuş kapama)
- Rulo şeklinde (kapaklar ayrıca sipariş edilmelidir)



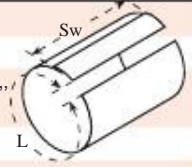
Kapama enini fabrika kaplamasının üzerine kaynak bölgesinin her iki tarafında da en az **2 inç** (50 mm) binecek şekilde seçiniz. Montaj sırasında %10 daralma olacağına da dikkate alınız.

* Kesilmiş parça / Hazır kapama Uni-sleeve

Örnek: HTLP60-16000X17/B (/UNI)

Standart sipariş seçenekleri

60	Çalışma sıcaklığı, Celsius olarak	60 (= 65°C (149°F))
16000	Boru dış çapı, mils (inç/1000)	2.375" – 100.000" (DN50 – DN2500)
17	Kapama eni inç olarak (Sw)	11" (11.25 veya 285 mm) ⁽¹⁾⁽²⁾ , 17" (17.75 veya 450 mm) ⁽¹⁾ 20" (20.25 veya 514 mm) ⁽¹⁾⁽²⁾ , 24"(23.5 veya 600 mm) ⁽¹⁾ , 34"(34.25 veya 870 mm) ⁽¹⁾



/B Ürün kalınlığı /B, /1-1.5, /1.2-1, /1.4-1, /C

/UNI Kapağın önceden tutturulduğunu gösterir Opsiyonel

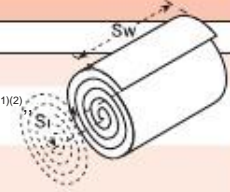
⁽¹⁾ Nominal en ⁽²⁾ Her ülke için standart değil

* Rulo şeklinde (kapaklar ayrıca sipariş edilmelidir)

Örnek: HTLP60-20x100/1-1.5-RL

Standart sipariş seçenekleri

60	Çalışma sıcaklığı, Celsius olarak	60 (= 65°C (149°F))
20	Rulo eni inç olarak (Sw)	11" (11.25 veya 285 mm) ⁽¹⁾⁽²⁾ , 17" (17.75 veya 450 mm) ⁽¹⁾ 20" (20.25 veya 514 mm) ⁽¹⁾⁽²⁾ , 24"(23.5 veya 600 mm) ⁽¹⁾ , 34"(34.25 veya 870 mm) ⁽¹⁾
100	Rulo uzunluğu, feet olarak (Sl)	100 ft (= 30 m), 66 ft (=20 m, 34" (870 mm) en için)



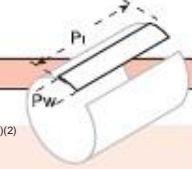
/B Ürün kalınlığı /B, /1-1.5, /1.2-1, /1.4-1, /C

⁽¹⁾ Nominal en ⁽²⁾ Her ülke için standart değil

* Kapak

Örnek: WPCP-IV-4X17

4	Kapak eni, inç olarak (Pw)	4" (100 mm), 6" (150 mm), 8" (200 mm)
17	Kapak boyu, inç olarak (Pl)	11" (11.25 veya 285 mm) ⁽¹⁾⁽²⁾ , 17" (17.75 veya 450 mm) ⁽¹⁾ 20" (20.25 veya 514 mm) ⁽¹⁾⁽²⁾ , 24"(23.5 veya 600 mm) ⁽¹⁾ , 34"(34.25 veya 870 mm) ⁽¹⁾



⁽¹⁾ Nominal en ⁽²⁾ Her ülke için standart değil

Kapama kesim ölçüleri ve uygun kapak enleri boru çapı ve kapamanın yapısına bağlıdır, yürürlükteki uygulama tablosuna bakınız AT-GIRTHWELD Doğru ürün montajı için yürürlükteki uygulama kılavuzuna bakınız, AG-HTLP60.

HTLP60 tipli ürünler epoksi primer ile beraber uygulanırlar: HTLP60 kapaması S1239 veya S1301-M veya S1401 epoksi primerleri ile beraber monte edilirler.

Epoksi Primerler ayrıca sipariş edilirler. Epoksi primerlerin siparişi hakkında daha fazla bilgi için yürürlükteki uygulama tablolarına bakınız, AT-S1239, AT-S1301M, AT-S1401. Epoksi primerlerin sahadaki uygulamalarının değişmesi nedeni ile daha doğru tüketim miktarı bilgisi için Berry Plastics CPG Temsilcisine veya yetkili distribütörüne başvurunuz.



CORROSION PROTECTION GROUP

www.berrycpg.com

Headquarters
Franklin, MA, USA
Tel: +1 508 918 1714
US Toll Free: +1 800 248 0149
Fax: +1 508 918 1910
CPG@berryplastics.com

Houston, TX, USA
Tel: +1 713 676 0085
US Toll Free: +1 888 676 7202
Fax: +1 713 676 0086
CPGH@berryplastics.com

Tijuana, Mexico
Tel USA +1 858 633 9797
Fax US: +1 858 633 9740
Tel Mexico: +52 664 647 4397
Fax Mexico: +52 664 607 9105
CPGTJ@berryplastics.com

Westerlo, Belgium
Tel. +32 14 722500
Fax +32 14 722570
CPGE@berryplastics.com

Baroda, India
Tel: +91 2667 264721
Fax: +91 2667 264724
CPGIN@berryplastics.com

Kritik altyapının tamamının korunmasında tüm dünyada öncü ortağınız.

Berry Plastics kendisinin yazılı talimatlarına göre kullanıldığında, ürünün kimyasal ve fiziksel özelliklerini ve Teknik Özellikler Forumu'nda belirtilen kullanım şartlarına uyacağını garanti eder. Birçok montaj şartlarının Berry Plastics kontrolünün dışında olması sebebi ile kullanıcı ürünün istenilen amaca uygunluğunu hesaplamalıdır buna göre tüm risk ve sorumlulukları kabul etmelidir. Berry Plastics sorumluluğu standart kurallar ve satış şartlarında belirtilmiştir. Berry Plastics bundan başka açıklanmış veya ima edilmiş hiçbir garanti vermez. Bu Teknik Özellik Formunda belirtilen tüm bilgiler yönlendirme amaçlıdır ve haber vermeden değiştirilebilir. Bu Teknik Özellik Formu bu ürün için hazırlanmış tüm eski formları geçersiz kılar. Revizyon Tarih ve no sayfanın sağındadır.

Yerel distribütör ve temsilci:



SAMM TEKNOLOJİ İLETİŞİM SAN VE TİC A.Ş.
Yeniöl Sok. Etap İşmerkezi D Blok No:22 K.4 PK.34722
Acıbadem /Kadıköy/ İstanbul
Tel:02163256162 Fax: 02163252224
E-Mail:info@samm.com www.samm.com